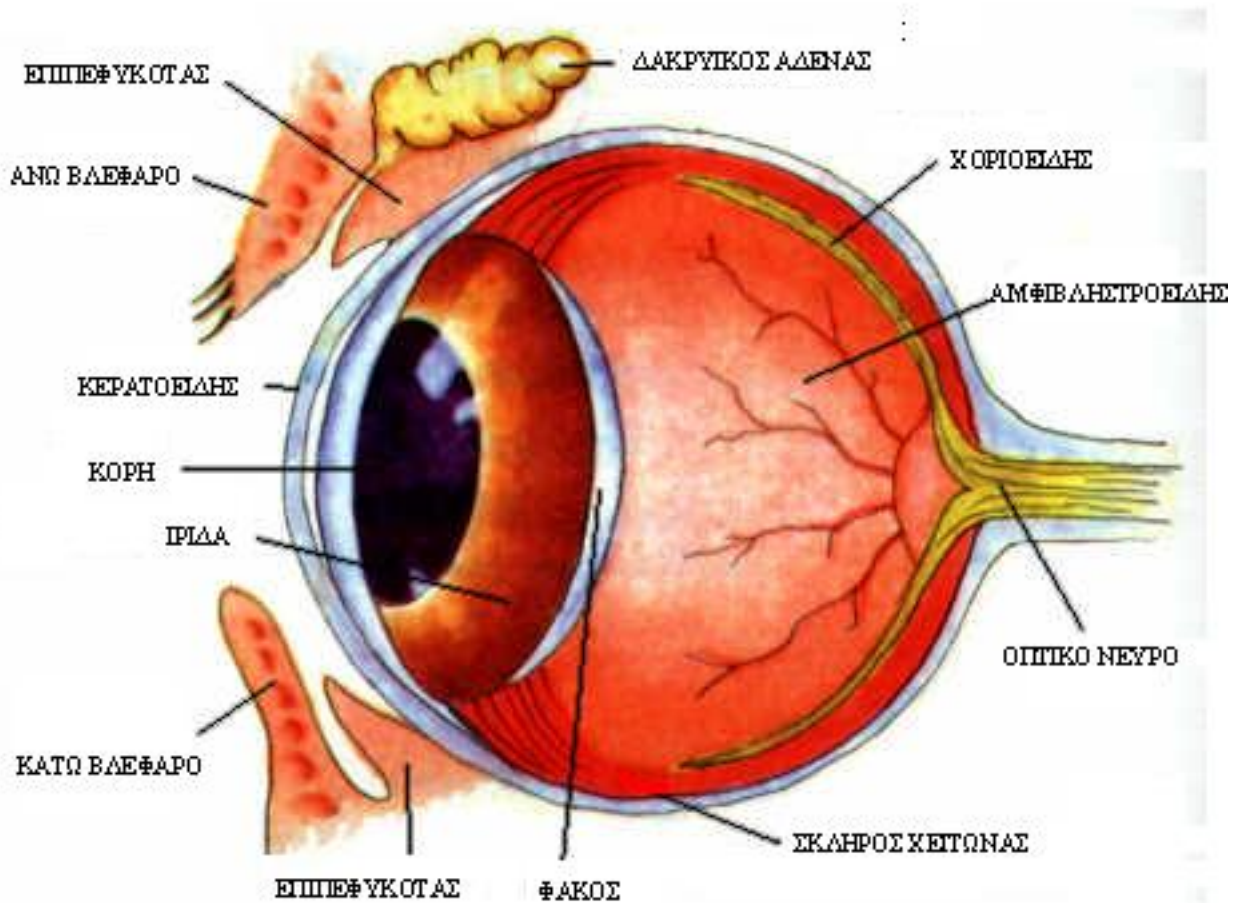


Το υαλώδες ή υαλοειδές σώμα

Περίπου 60% του συνολικού όγκου του οφθαλμού καταλαμβάνει το υαλοειδές σώμα ή υαλώδες (λατινικά: corpus vitreum, αγγλικά: vitreous body, γερμανικά: Glaskörper) μια διαφανής ουσία σε μορφή γέλης.



written by Evangelos Tsihchlis